

Dossier de demande d'autorisation environnementale

Évolution des tonnages de déchets dangereux
et non dangereux réceptionnés sur la
déchèterie des Pins à Lusignan (86)

Capacités techniques et financières



Juin 2023



1. PRESENTATION DU DEMANDEUR

1.1 IDENTIFICATION DU DEMANDEUR

Dénomination sociale	Grand Poitiers Communauté urbaine
Forme juridique	Communauté urbaine
Siège social	15 Place du Maréchal Leclerc 86021 POITIERS Cedex
Téléphone Fax	05 49 52 35 35
Signataire de la demande	Florence JARDIN
Personne en charge du suivi du dossier	Laurence ROBLIN
Code APE	8411Z
SIRET	200 069 854 00012
Adresse du site d'exploitation	Route de Vivonne – Lieu-dit Les Pins 86 600 LUSIGNAN

1.2 PRESENTATION DU DEMANDEUR

La Communauté urbaine du Grand Poitiers a été créée le 1^{er} juillet 2017 à la suite de la fusion de plusieurs communes et d'Établissements Publics de Coopération Intercommunale (EPCI) qui sont : une partie de la communauté de communes du Pays Chauvinois, les communautés de communes de Vienne et Moulière, du Pays Mélusin et du Val Vert du Clain.

Le territoire est composé des 40 communes suivantes : Beaumont Saint-Cyr, Buxerolles, Bonnes, Bignoux, Biard, Béruges, Celle-Lévescault, Chasseneuil-du-Poitou, Chauvigny, Cloué, Coulombiers, Croutelle, Curzay-sur-Vonne, Dissay, Fontaine-le-Comte, Jardres, Jaunay-Marigny, Jazeneuil, La Chapelle-Moulière, La Puye, Lavoux, Ligugé, Liniers, Lusignan, Mignaloux-Beauvoir, Migné-Auxances, Montamisé, Poitiers, Pouillé, Rouillé, Saint-Benoît, Saint-Georges-les-Baillargeaux, Saint-Julien-l'Ars, Saint-Savant, Sainte-Radégonde, Sanxay, Savigny-Lévescault, Sèvres-Anxaumont, Tercé, Vouneuil-sous-Biard.

Grand Poitiers Communauté urbaine compte aujourd'hui 40 communes et **198 658 habitants** pour un territoire d'une superficie de 1 065 km² (**chiffre INSEE 2021 basé sur le recensement de 2018**). Le statut de la Communauté urbaine du Grand Poitiers est régi par l'Arrêté Préfectoral n° 2018-D2/B1 – 032 en date du 26 décembre 2018.

Les missions et compétences du Grand Poitiers concernent notamment l'économie, la culture, l'urbanisme, le transport, le tourisme, le développement rural, la collecte, le traitement et la valorisation des déchets, etc.

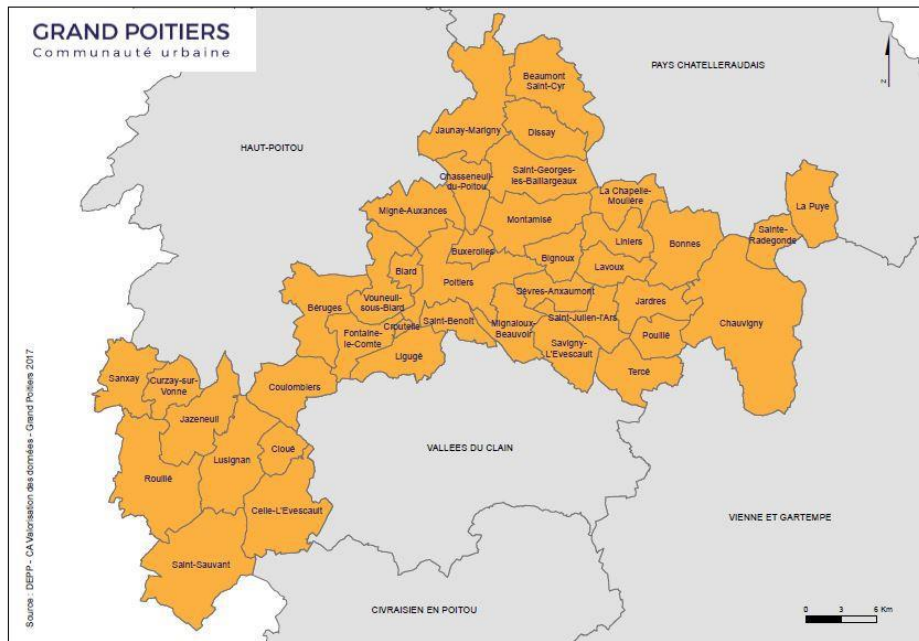


Figure 1 : Carte du territoire de Grand Poitiers Communauté urbaine

Dans le domaine des déchets, Grand Poitiers Communauté urbaine exerce les compétences suivantes :

- Élimination et valorisation des déchets ménagers assimilés ;
- Collecte et traitement des ordures ménagères¹ ;
- Gestion de la déchèterie des Pins ;
- Participation à toutes les réflexions ayant trait à l'élimination des déchets ménagers et assimilés ;
- Collecte et traitement des déchets non ménagers.

La carte en page suivante présente le réseau de déchèteries sur le territoire de Grand Poitiers Communauté urbaine.

¹ Hormis pour les communes de l'ancienne Communauté de communes du Pays Chauvinois (Chauvigny, Jardres, La Puye et Sainte-Radégonde) dont la collecte et le traitement des déchets ont été confiés au SIMER par le biais d'une convention de gestion.

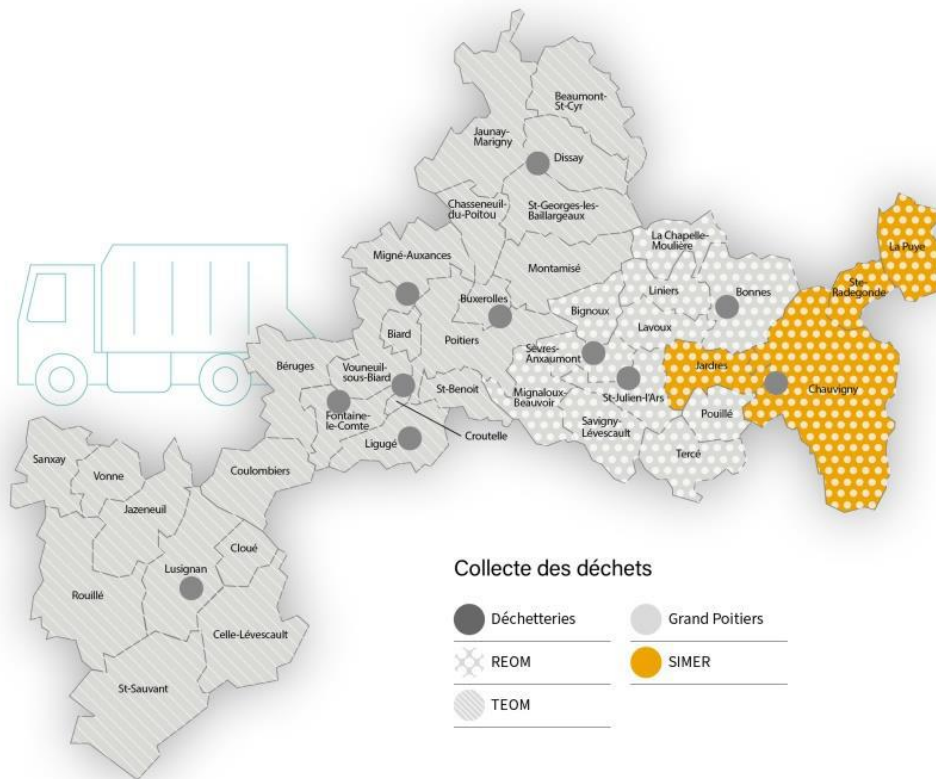


Figure 2 : Localisation des installations de collecte des déchets sur le territoire de Grand Poitiers Communauté urbaine (source : RA 2021)

Un organigramme des services de Grand Poitiers communauté urbaine est présenté en page suivante.

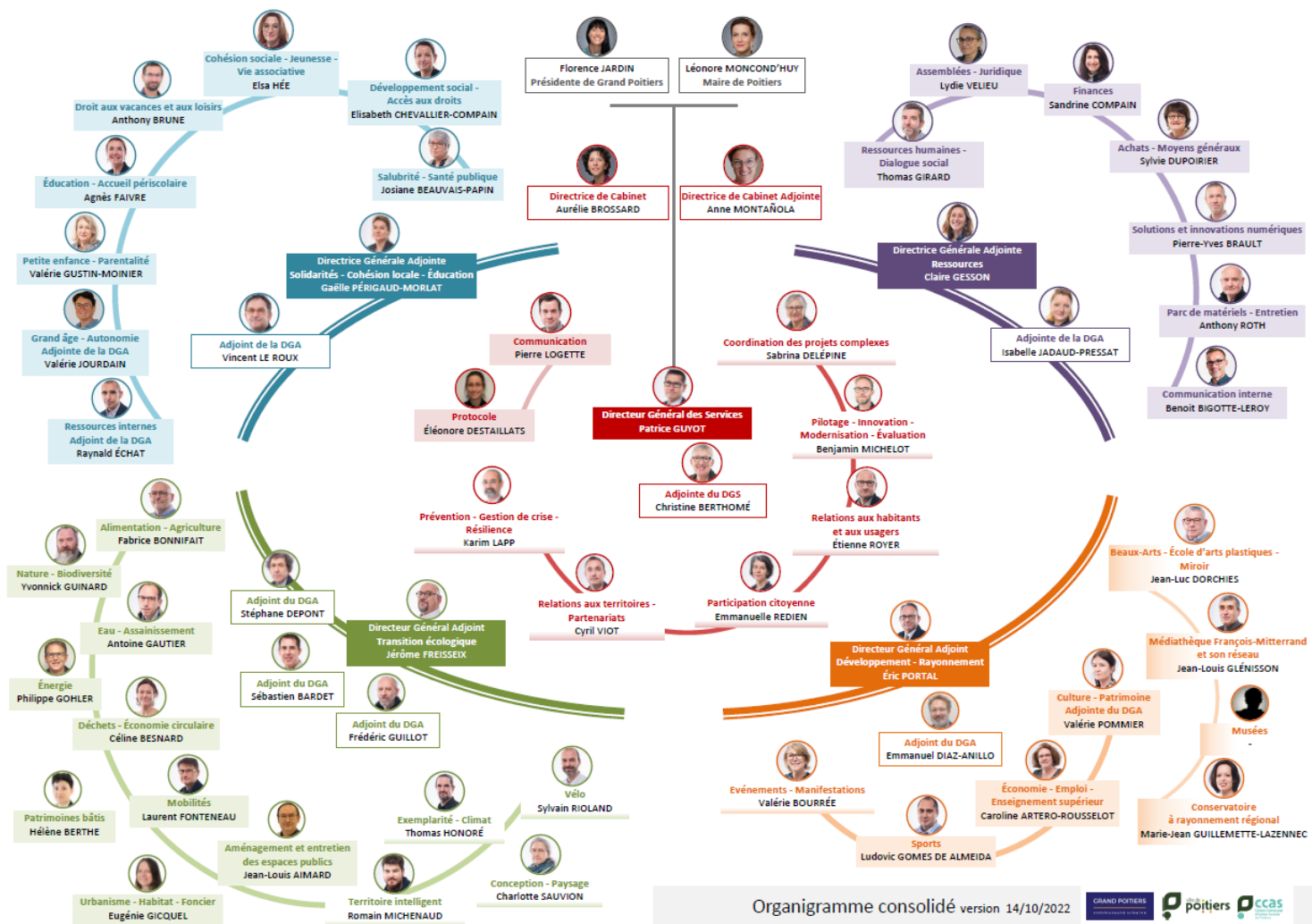


Figure 3 : Organigramme – Grand Poitiers communauté urbaine (version 2022)

1.3 CAPACITES TECHNIQUES

La collecte et le traitement des déchets sont délégués à des entreprises comme détaillé dans le tableau ci-dessous.

Flux de déchets	Collecte		Traitement		
	Mode de collecte	Structure de collecte	Mode de traitement	Structure de traitement	Echéance du contrat
Emballages et papiers (CS)	Porte à porte	URBASER	Tri	Centre de tri de Poitiers (SUEZ)	30/09/2027
Ordures Ménagères Résiduelles (OMR)	Porte à porte	URBASER	Incinération / Enfouissement	UVE de Poitiers / ISDND de Gizay pour surplus et si arrêt UVE	01/04/2025
Tout-Venant de déchèterie (TV)	Apport en déchèterie	VEOLIA	Enfouissement	ISDND de Gizay	02/01/2025
Bois traité ou non (Bois A et Bois B)	Apport en déchèterie	VEOLIA	Valorisation énergétique	Chaufferie	02/01/2025
Déchets verts	Apport en déchèterie	VEOLIA	Compostage	2 Plateformes de compostage	30/06/2026 (SEDE Environnement) 30/06/2025 (Baie des Champs)
Déchets alimentaires	Non collectés				

Grand Poitiers Communauté urbaine compte aujourd'hui 11 déchèteries, parmi elles, 4 sont exploitées en régie (Lusignan, St Georges, Les Baillargeaux et St-Julien). Dans ce cadre 21 agents sont mobilisés (exploitation, encadrement, logistique interne).

1.4 CAPACITES FINANCIERES

Les budgets de fonctionnement et d'investissement du budget annexe collecte, traitement et valorisation des déchets du Grand Poitiers sur les 3 dernières années d'exercices figurent dans le tableau ci-dessous :

	Année 2019		Année 2020		Année 2021	
	DEPENSES	RECETTES	DEPENSES	RECETTES	DEPENSES	RECETTES
Fonctionnement	88.4 M€	95.7 M€	134 M€	141 M€	134,5 M€	148,4 M€
Investissement	40 M€	33.4 M€	49 M€	51 M€	55,8 M€	43,9 M€

Tableau 1 : Capacités financières du Grand Poitiers (source : Grand Poitiers communauté urbaine)



www.setec.com

Paris

Immeuble Central Seine
42-52 quai de la Rapée
CS 71230
75583 PARIS CEDEX 12
FRANCE

Tél +33 1 82 51 55 55

Lille

2 rue du Priez
59000 LILLE
FRANCE

Tél +33 3 28 38 17 87

Lyon

Immeuble le Crystallin
191-193 cours Lafayette
CS 20087
69458 LYON CEDEX 06
FRANCE

Tél +33 4 27 85 49 56

Marseille

4 place Sadi Carnot
13002 MARSEILLE
FRANCE

Tél +33 4 86 15 61 80

Nantes

L'Acropole
1 allée Baco
44000 NANTES
FRANCE

Tél +33 2 44 76 63 30

Siège social: Immeuble Central Seine 42-52 quai de la Rapée 75583 PARIS CEDEX 12 - SAS au capital de 177080€ - RCS PARIS 330 727 264 - TVA FR 38330727264